

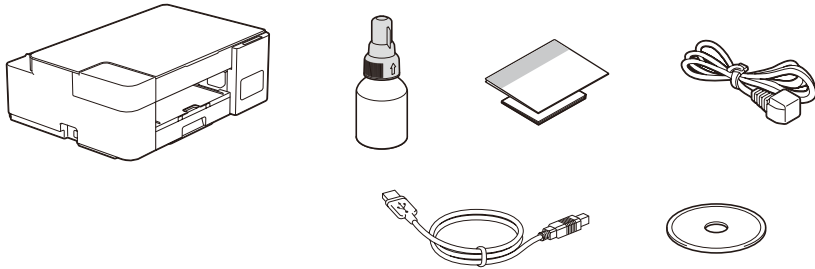
请先阅读产品安全手册，然后阅读此指南获取正确的安装步骤。
请将本指南放在设备旁边，以便快速查阅。

请务必按照步骤 ① 至 ⑤ 完成设置。



1 打开设备包装并检查组件

随机墨水瓶*4



移去固定胶带和设备上的保护膜。

提示

- 请保存所有包装、保护材料和纸箱，以便将来装运设备时使用。
- 我们建议您使用长度不超过 2 米的 USB 2.0 (A/B 型) 接口电缆。

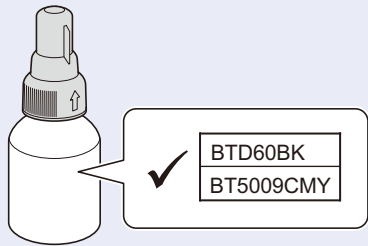
操作视频

www.95105369.com



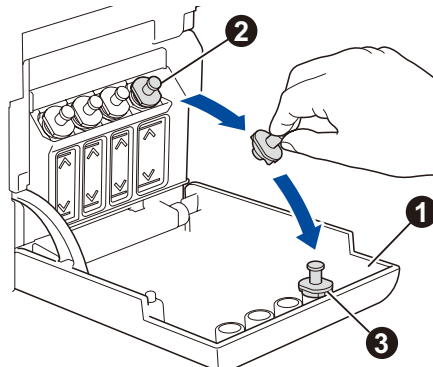
安装使用
视频

2 使用随机墨水瓶填充墨仓

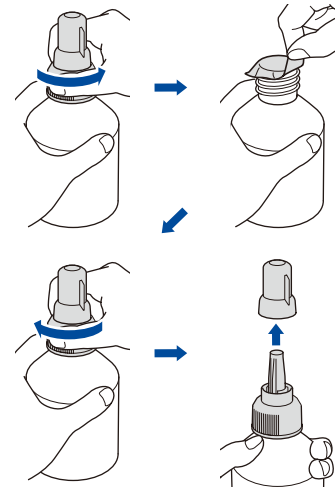


重要事项

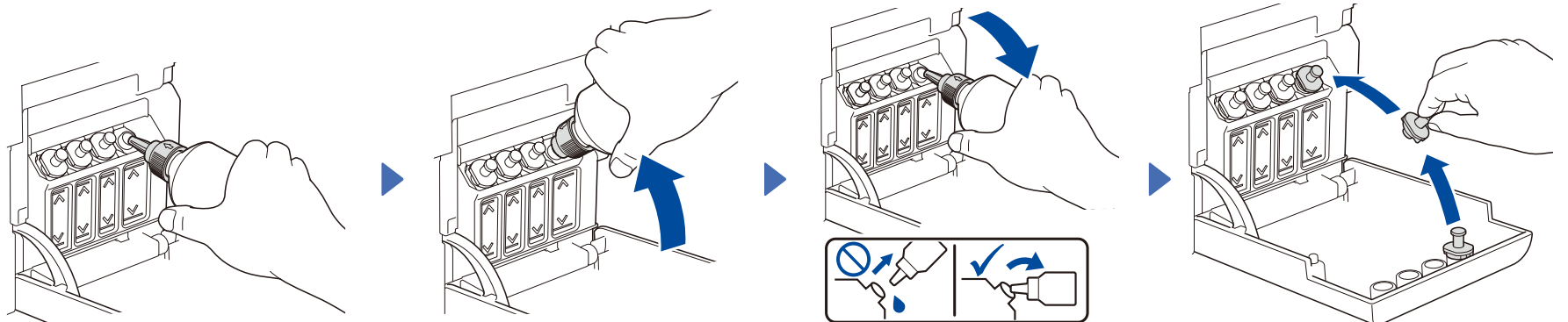
检查标签上的墨水瓶型号名称。使用不兼容的墨水可能会导致设备损坏。



打开墨仓盖 ①，取下墨仓帽 ②，然后将其放置在墨仓盖背面 ③。



撕去保护膜并拧紧墨水瓶盖。



取下喷嘴盖，然后将墨水瓶喷嘴紧紧插入注墨口中，以防墨水溅出。

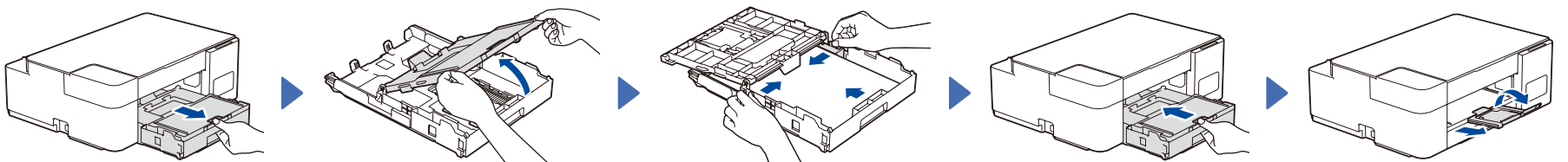
墨水瓶自立式设计，且墨水填充时将自动充满直到墨水瓶变空。如果填充时间太长，请从两侧挤压墨水瓶。

填充完成后，取出墨水瓶，使喷嘴朝上，以防墨水溅出。

将墨仓帽装回墨仓上。对其他墨仓重复步骤 ②，然后合上墨仓盖。

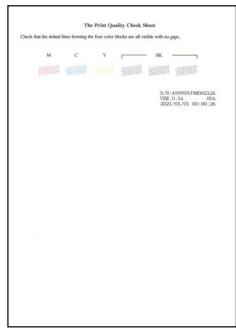
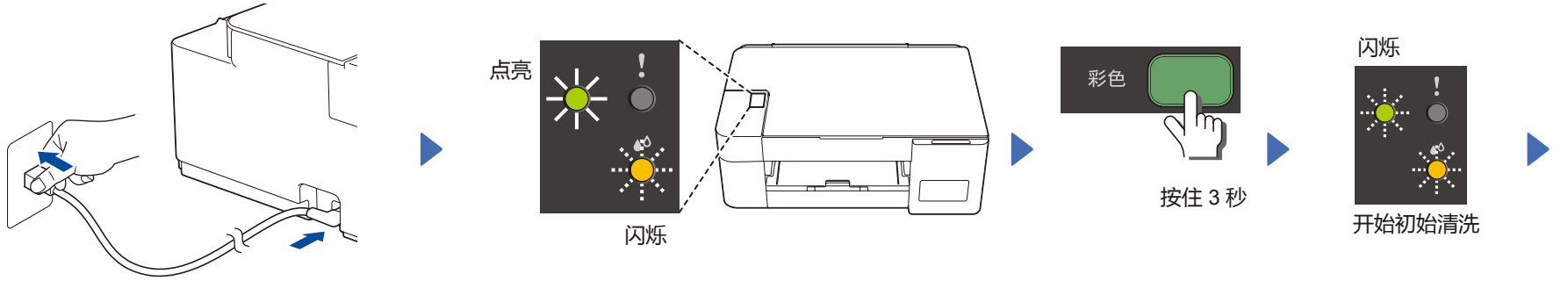
3 将普通 A4 纸装入纸盒

充分展开纸张。



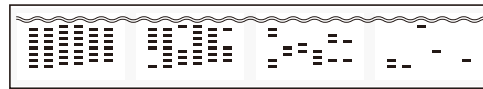
4

开始初始清洗



设备将打印打印测试页。

检查打印测试页。



良好 ← → 缺失

如需提高打印质量，请清洗打印头。请参阅本指南中的提高打印质量。

5

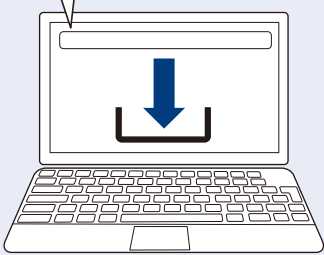
连接您的计算机或移动设备

将 Brother 设备和计算机/移动设备连接到同一网络。

安装 Brother 软件以使用设备。访问以下的任一网站：

对于计算机：

setup.brother.com



仅对于 Windows，也可从光盘安装。

对于移动设备：

(DCP-T420W/DCP-T425W/
DCP-T428W)

brother.com/apps

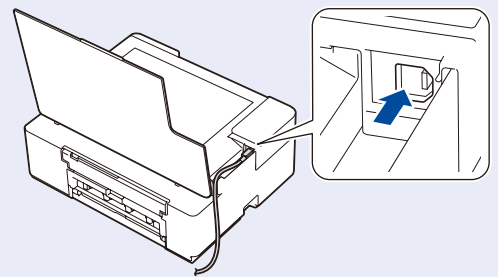


安装 Brother iPrint&Scan 应用程序。

遵循屏幕提示执行操作。

对于 USB 连接：

如图所示，使用设备内部的 USB 端口。



设置完成

微信打印 (DCP-T420W / DCP-T425W)

您的设备可以通过微信小程序——“兄弟畅享印”进行微信打印，无需下载程序或者安装驱动即可轻松实现图片及文档打印。

首次使用微信打印功能前需先绑定打印机，请扫描右侧二维码进入操作指南。





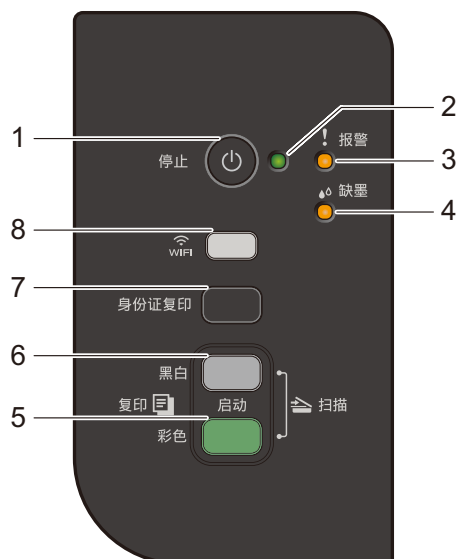
有关包括扫描和故障排除提示在内的详细设备操作，请参阅**高级说明书**：

www.95105369.com



**使用
故障排除**

操作面板概述



1	电源/停止 按钮	5	启动彩色 按钮
2	电源指示灯	6	启动黑白 按钮
3	警告指示灯	7	<ul style="list-style-type: none"> 身份证复印 按钮 (DCP-T220/DCP-T420W/DCP-T425W) 上传 按钮 (DCP-T428W)
4	墨水指示灯	8	WiFi 按钮 / 指示灯 (DCP-T420W/DCP-T425W/DCP-T428W)

按 可打开设备。按住 关闭设备电源。

设备设置

本设备的设置是在您的计算机或移动设备的应用程序 (**Brother iPrint&Scan** 或 **Brother Utilities**) 中进行设定。

有关网络安全的重要提示：用于管理本设备之设置的默认密码位于设备背面并标有“Pwd”。建议立即更改默认密码，以免设备遭到未经授权访问。请参阅**高级说明书**。

指示灯显示

	点亮		闪烁		待机		忙碌 (闪烁)		睡眠 (以较暗的光慢速闪烁)	
	<ul style="list-style-type: none"> 请参阅本指南中的检查墨水余量。检查完成后，按停止。 			<ul style="list-style-type: none"> 卡纸 (同时闪烁)：请参阅本指南中的清除卡纸。 			<ul style="list-style-type: none"> 无纸张送入：请在纸盒中装入纸张，然后按启动黑白或启动彩色。 未检测到纸盒：慢慢将纸盒完全推入设备。 			纸张尺寸错误
	内存已满			设备故障		如需解决方案，请参阅 高级说明书 ： www.95105369.com				
Wi-Fi (DCP-T420W/DCP-T425W/DCP-T428W)			关		正在连接		已连接			

复印

普通复印

1. 将纸张装入纸盒。
2. 将文档放在平板扫描器的**右下角**。
3. 按**启动黑白**或**启动彩色**。

■ 多份复印

反复按**启动黑白**或**启动彩色**，所按次数就是您要复印的份数。

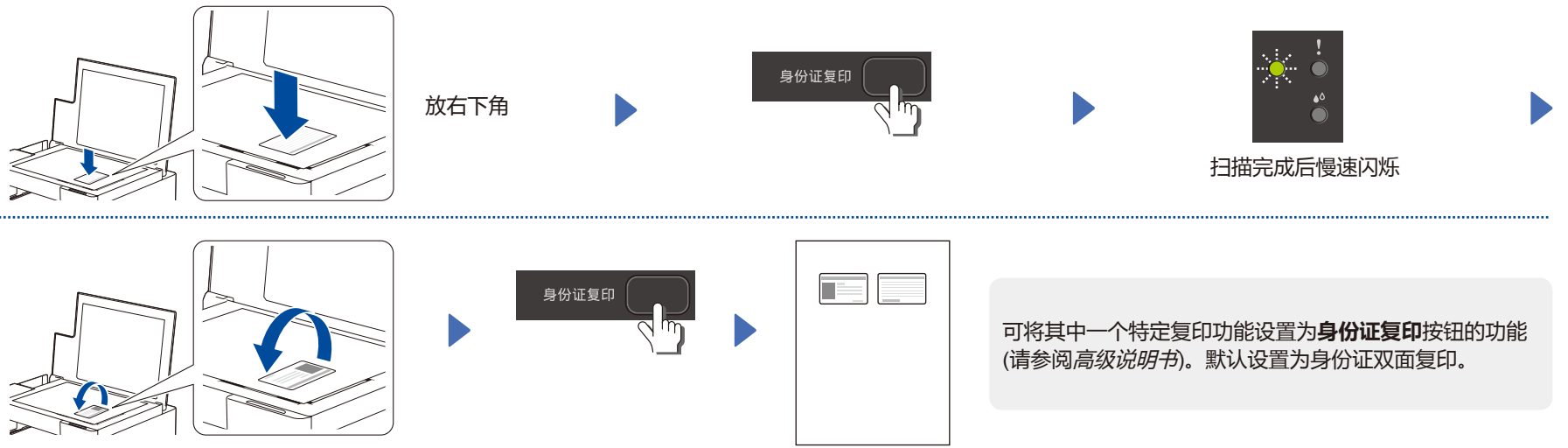
■ 最佳质量复印

按住**启动黑白**或**启动彩色**两秒钟。

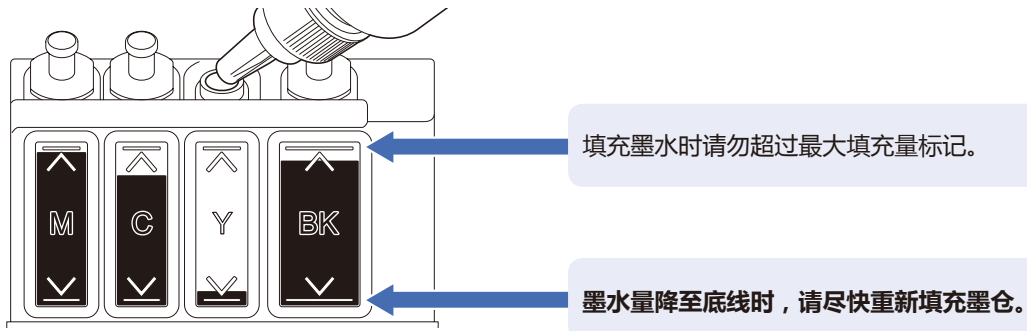
■ 其他复印

在计算机或移动设备上使用 **Brother iPrint&Scan** 软件。请参阅**高级说明书**。

身份证双面复印 (DCP-T220 / DCP-T420W / DCP-T425W)

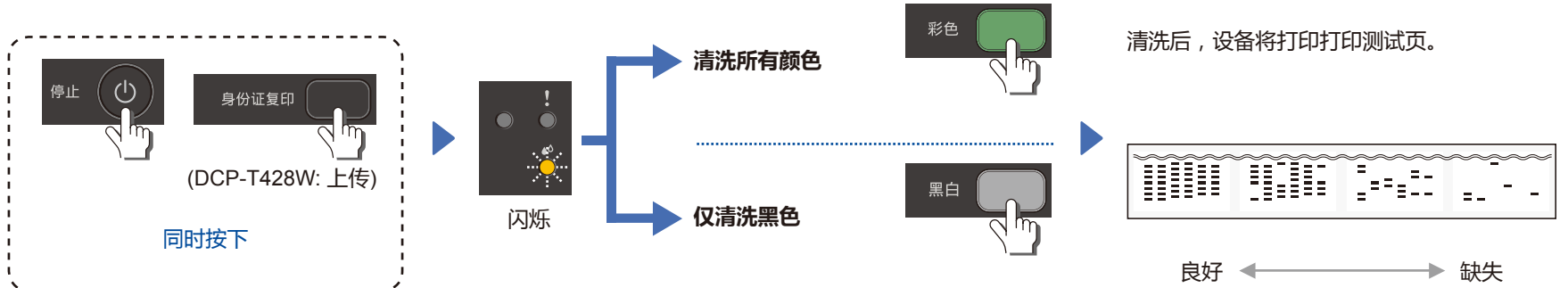


检查墨水余量



提高打印质量

清洁打印头。



如果使用常规清洗程序并未提高打印质量，请尝试强力清洗 (请注意强力清洗将消耗大量墨水)。

1. 请确保所有颜色的墨水填充到超过墨仓的一半。
2. 完成上述步骤后，待**墨水指示灯**闪烁后同时按住**启动黑白**和**启动彩色**五秒钟。

清除卡纸

